

A for A
最良を目的での自動化



バルトマン
機械用ライト・検査用ライト

W

Waldmann Lighting



Captain Industries, Inc.

機械用蛍光灯・RL70CEシリーズ (IP67)

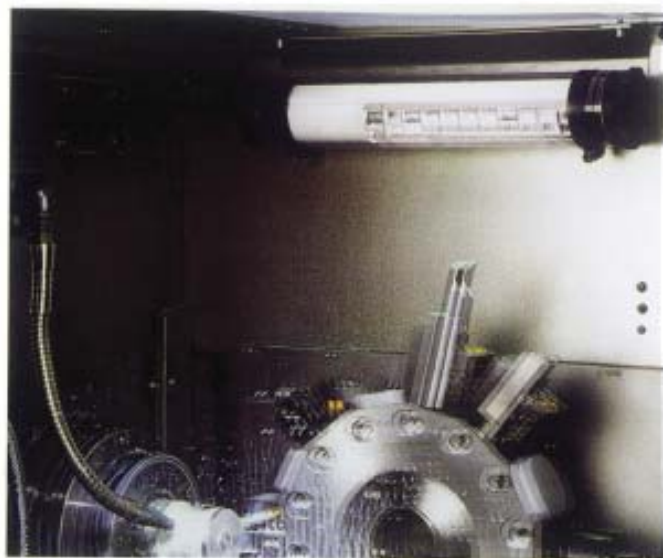
コンパクト形蛍光ランプ-電子バラスト(安定器)内蔵型

1. 概要

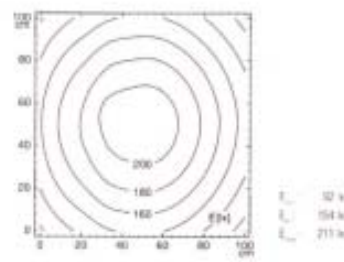
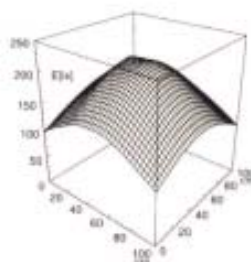
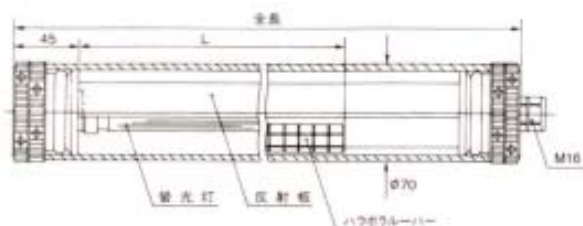
工作機械の機内照明として油やクーラントなどの厳しい環境での使用に耐えるものとして、開発しました。

2. 特長

- ・電子バラスト(安定器)を採用
- ・約22%の省エネルギー (電磁型と比格)
- ・ランプ寿命50%向上 (電磁型と比格)
- ・安全性-自動閉回路(ヒューズ内蔵)
- ・フリッカーリングがなく、ストロボ現象がない
- ・スイッチ投入、即点灯
- ・EC機械指令89/392/EECに合致
- ・耐熱、耐薬品性デュランガラス管とアクリル管仕様がある
- ・まぶしさを軽減するパラボラルーバー付きもある
- ・IP67完全防水防塵構造
- ・専用ブラケット(下図参照)で取り付ける
- ・1台に2個必要(別途ご注文ください)

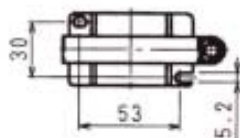


RL70CE-124 パラボラルーバー

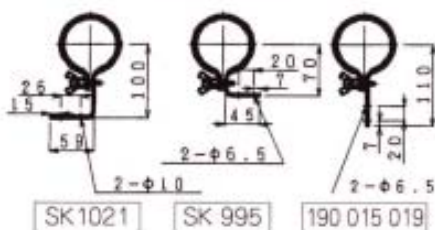


RL70CE-118

● 取付けブラケット



190 027 019



(注) 取付けブラケットは、1台に2個必要

| 型式 (ランプW数) | 電源 | 全長 | L | 保護管 | 商品コード | |
|-----------------------------------|--------------------|-----|------|---------------|---------------|---------------|
| | | | | | パラボラ無 | パラボラ付 |
| RL70CE-118 〔コンパクトランプ〕 18w×1 | AC 230V 50/60Hz | 483 | 198 | ガラス | WL 11137 1001 | WL 11137 1011 |
| | | | | アクリル | WL 11137 1000 | WL 11137 1010 |
| | AC 24V 50/60Hz | 521 | 212 | ガラス | WL 11236 9001 | WL 11236 9011 |
| | | | | アクリル | WL 11236 9000 | WL 11236 9010 |
| RL70CE-124 〔コンパクトランプ〕 24w×1 | DC 24V | 521 | 212 | ガラス | WL 11237 0001 | WL 11237 0011 |
| | | | | アクリル | WL 11237 0000 | WL 11237 0010 |
| | AC 100V 50/60Hz | 516 | 198 | ガラス | WL 03765 6001 | WL 03765 6011 |
| | | | | アクリル | WL 03765 6000 | WL 03765 6010 |
| RL70CE-124 〔コンパクトランプ〕 24w×1 | AC 230V 50/60Hz | 569 | 293 | ガラス | WL 11138 1003 | WL 11138 1013 |
| | | | | アクリル | WL 11138 1002 | WL 11138 1012 |
| | AC 24V 50/60Hz | 636 | 317 | ガラス | WL 11141 0001 | WL 11141 0011 |
| | | | | アクリル | WL 11141 0000 | WL 11141 0010 |
| RL70CE-136 〔コンパクトランプ〕 36w×1 | DC 24V | 636 | 317 | ガラス | WL 11144 0001 | WL 11144 0011 |
| | | | | アクリル | WL 11144 0000 | WL 11144 0010 |
| | AC 230V 50/60Hz | 824 | 363 | ガラス | WL 11200 9001 | WL 11200 9011 |
| | | | | アクリル | WL 11200 9000 | WL 11200 9010 |
| RL70CE-136 〔コンパクトランプ〕 36w×1 | AC 24V 50/60Hz | 744 | 363 | ガラス | WL 11142 0001 | WL 11142 0011 |
| | | | | アクリル | WL 11142 0000 | WL 11142 0010 |
| | DC 24V | 744 | 363 | ガラス | WL 11145 0001 | WL 11145 0011 |
| | | | アクリル | WL 11145 0000 | WL 11145 0010 | |

| 取付けブラケットの型式 | ご注文番号 |
|-------------|---------------|
| 190 027 019 | WL 19002 7019 |
| SK 1021 | WL 2720 |
| SK 995 | WL 2710 |
| 190 015 019 | WL 19001 5019 |

機械用蛍光灯・RL70シリーズ (IP67)

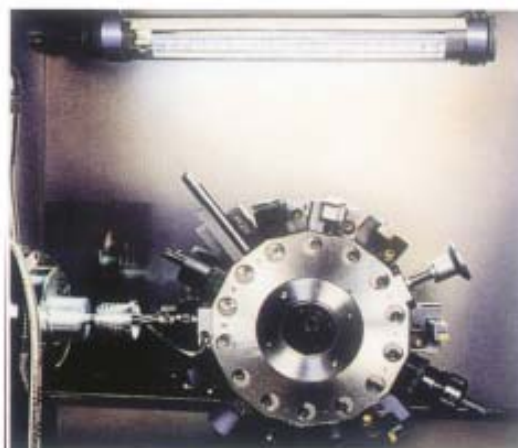
直管型蛍光灯ー電磁バラスト (安定器) 内蔵型および別置型

1. 概要

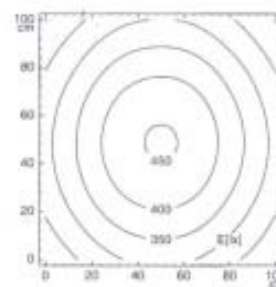
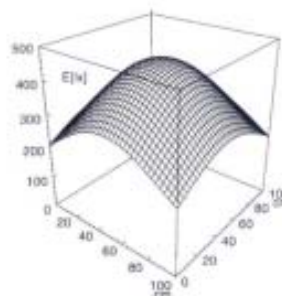
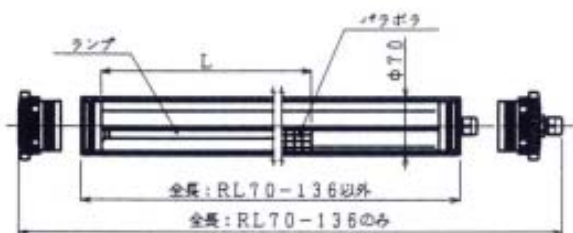
左のページ RL70CEシリーズと同様ですが、
電子式でなく電磁式安定器を採用しております。

2. 特長

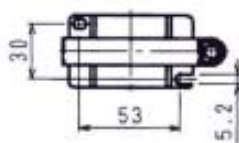
- ・耐熱、耐薬品に優れたデュランガラス管とアクリル管仕様がある
- ・バラスト (安定器) 内蔵型と別置き型がある
- ・まぶしさを軽減するパラポラルーバー付きもある
- ・IP67完全防水防塵構造
- ・専用ブラケット (下図参照) で取り付ける
1台に2個必要 (別途ご注文ください)



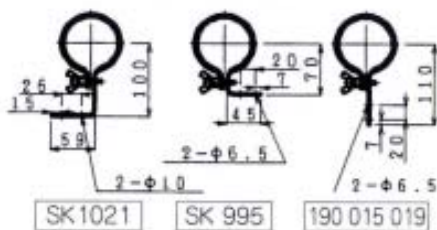
RL70-118 パラポラルーバー付



● 取付けブラケット



190 027 019



SK 1021

SK 995

190 015 019

| 取付けブラケットの型式 | ご注文番号 |
|-------------|--------------|
| 190 02 7019 | WL19002 7019 |
| SK 1021 | WL2720 |
| SK 995 | WL2710 |
| 190 015 019 | WL19001 5019 |

(注2) 取り付けブラケットは1台に2個必要

■バラスト (安定器) 内蔵型

| 型式 (ランプW数) | 電源 | 全長 | L | 保護管 | 商品コード | |
|------------------------|------------------------------------|------|------|------|---------------|---------------|
| | | | | | パラポラ無 | パラポラ付 |
| RL70V-206 (直管6w×2) | AC 100V 50/60Hz 電磁安定器 内蔵型 | 447 | 198 | ガラス | WL 10921 0001 | WL 10921 0011 |
| | | | | アクリル | WL 10921 0000 | WL 10921 0010 |
| RL70V-208 (直管8w×2) | | 525 | 270 | ガラス | WL 10955 3001 | WL 10955 3011 |
| | | | | アクリル | WL 10955 3000 | WL 10955 3010 |
| RL70V-118 (直管18w×2) | | 936 | 592 | ガラス | WL 10901 0001 | WL 10901 0011 |
| | | | | アクリル | WL 10901 0000 | WL 10901 0010 |
| RL70V-136 (直管36w×2) | | 1545 | 1184 | ガラス | WL 10907 0001 | WL 10907 0011 |
| | | | | アクリル | WL 10907 0000 | WL 10907 0010 |

■バラスト (安定器) 別置き型

| 型式 (ランプW数) | 全長 | L | 保護管 | 商品コード | | |
|-----------------------|------|------|------|--------------|--------------|-------------------------------|
| | | | | パラポラ無 | パラポラ付 | 安定器 (注1) AC100V 50/60Hz |
| RL70-206 (直管6w×2) | 368 | 198 | ガラス | WL10047 1001 | WL10047 1011 | WL15013 1029 |
| | | | アクリル | WL10047 0000 | WL10047 0010 | |
| RL70-208 (直管8w×2) | 447 | 270 | ガラス | WL10046 1001 | WL10046 1011 | WL15017 5019 |
| | | | アクリル | WL10046 1000 | WL10046 1010 | |
| RL70-118 (直管18w×1) | 752 | 592 | ガラス | WL10900 0001 | WL10900 0011 | WL30910 6010 |
| | | | アクリル | WL10900 0000 | WL10900 0010 | |
| RL70-136 (直管36w×1) | 1398 | 1184 | ガラス | WL11125 0001 | WL11125 0011 | WL J0008 |
| | | | アクリル | WL11125 0000 | WL11125 0010 | |

(注1) 安定器は別途ご注文ください

機械用小型蛍光灯・AWDCEシリーズ (IP67)

コンパクト形蛍光ランプ—電子バラスト（安定器）内蔵型

1. 概要

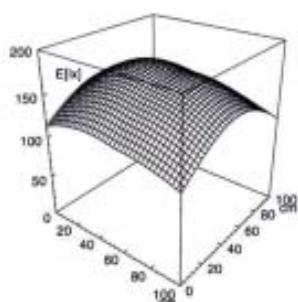
- ・小さなスペースに適した小型蛍光灯
- ・耐クーラント性を備えた完全防水仕様
- ・工作機械、食品工場や薬品工場などに最適

2. 特長

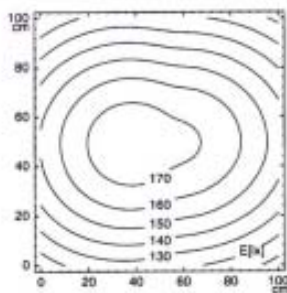
- ・電子バラスト（安定器）を採用
- ・安全性—自動閉回路（ヒューズ内蔵）
- ・フリッカーリングがなく、ストロボ現象がない
- ・スイッチ投入、即点灯
- ・耐熱、耐薬品に優れた強化ガラス管を使用
- ・まぶしさを軽減するパラボラルーバー付きもある
- ・IP67完全防水防塵構造
- ・取付けは42φの貫通穴にロックナットで固定
- ・18Wタイプはコンパクトランプと電子バラスト（安定器）で構成
- ・13Wタイプは電球型蛍光ランプを採用



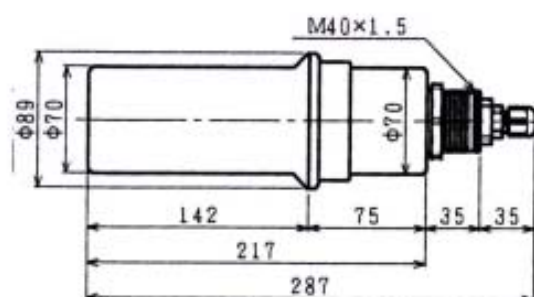
AWDCE-118 パラボラルーバー付



RL40 118 without parabolic louvre



$E_{1/2}$ 136 lx
 $E_{1/4}$ 145 lx
 $E_{1/8}$ 178 lx



| 型式 | 電源 | ランプ | ご注文番号 | | |
|-----------|---------|-----|--------------|--------------|--------------|
| | | | パラボラ無 | パラボラ付 | ランプ |
| AWDCE-118 | DC 24V | 18W | WL11215 3001 | WL11215 3011 | WL45001 8182 |
| AWDCE-112 | AC 100V | 13W | WL10955 2001 | WL10955 2011 | WLJ0011 |

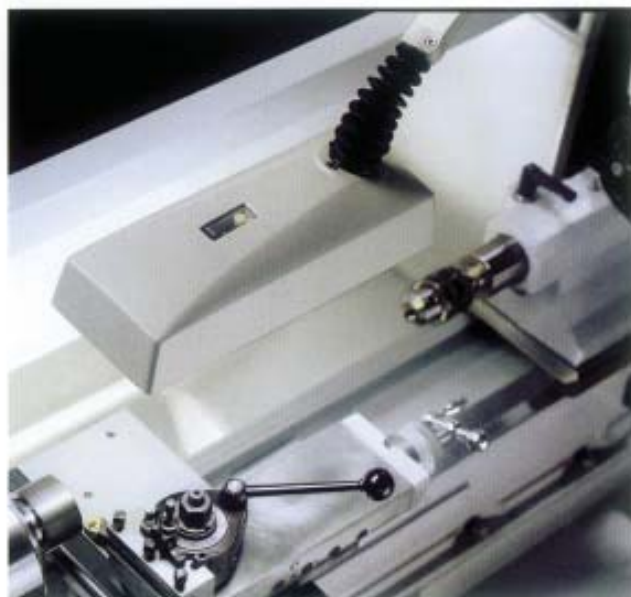
機械用蛍光灯・WD/EBLシリーズ (IP54)

1. 概要

WD・EBLシリーズの照明装置は小型ながら広範囲を照らすことができ、取り付けスペースが限られたところに最適です。

2. 特長

- ・アルミ鋳物製のヘッドは強固で少々の乱暴な扱いにも耐える
- ・照射面は耐衝撃性の高いポリカーボネイト製カバーで保護
- ・IP54防水防塵構造で切粉、クーラント、塵埃に耐性がある
- ・水平アーム及びヘッドは自在ジョイントで、位置決めに優れている
- ・EBLE206は電子バラスト(安定器)を採用しておりフリッカリングがなくスイッチ投入、即点灯



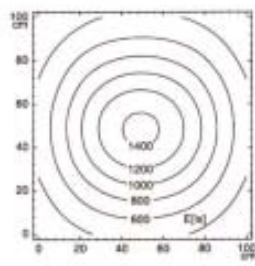
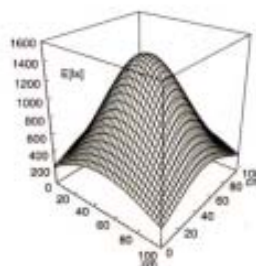
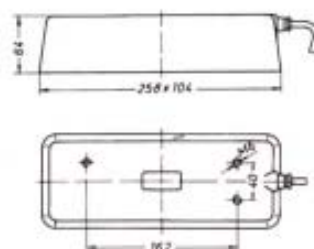
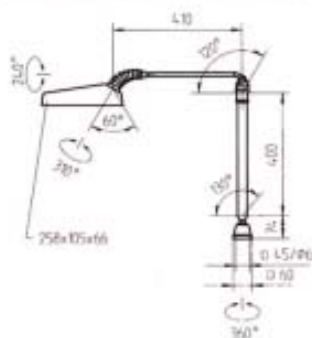
WD209



WD211・209・306



EBL211・206・EBLE206



E_{c} 217 lx
 E_{m} 673 lx
 E_{a} 1424 lx
 Measurement distance: 50 cm

| 型式 (ランプW数) | 電源 | アーム長さ (mm) | ご注文番号 |
|--------------------------|--------------------|---------------|--------------|
| WD 2 1 1 (TC-S11w×2) | AC 230V 50Hz | 400×410 | WL10122 1000 |
| WD 2 0 9 (PL-S9w×2) | AC 100V 50/60Hz | 356×410 | WL10923 0000 |
| WD 3 0 6 (FL6w×3) | AC 100V 50/60Hz | 400×410 | WL10909 0000 |
| EBL 2 1 1 (TC-S11w×2) | AC 230V 50Hz | — | WL11097 1000 |
| EBL 2 0 6 (FL6w×2) | AC 100V 50/60Hz | — | WL10927 0000 |
| EBLE 2 0 6 (FL6w×2) | DC24V | — | WL11200 1000 |

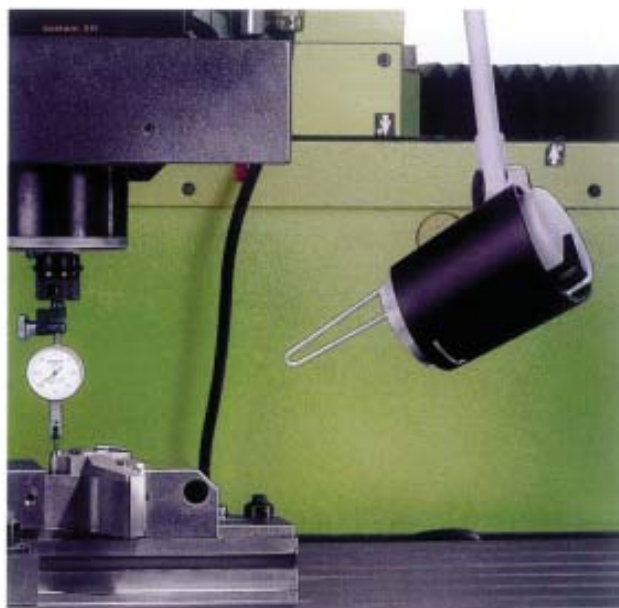
機械用小型ハロゲンライト・HSW20シリーズ (IP65)

1. 概要

比較的小さな面積を明るい光のスポットで照らすことができます。
コンパクトな設計のおかげで、小型機械、検査装置など小さなスペースしかないところでも容易に取付けることができます。

2. 特長

- ・自在アームによる簡単な操作
- ・IP65完全防水防塵構造
- ・内蔵ルーバーでまぶしさを解消
- ・自己冷却熱吸収カバーが付いた特殊プラスチックで密閉されている
- ・二層のレンズカバーが表面温度を下げ、クーラントなどの焼付きを防ぐ
- ・ランプ交換が容易にできる



HSW20

HSWシリーズ (12V20W・24V23W)

- HSW : 3点関節およびねじ取り付けベース付き
 HSWK : 省スペースでヘッドの方向調節が自由
 HSWT : プラスチックチューブ被覆のフレキシブルアーム付き



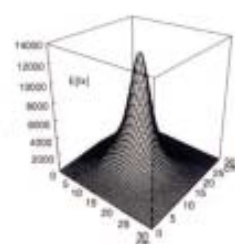
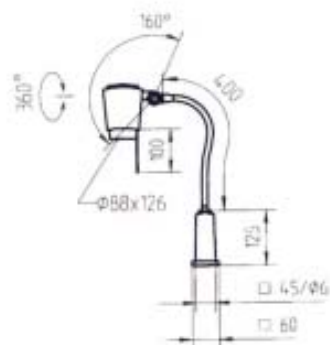
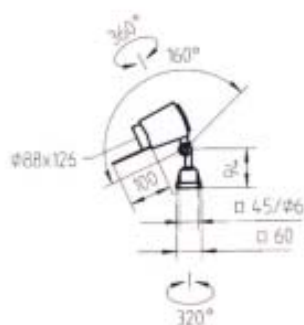
HSW20/10



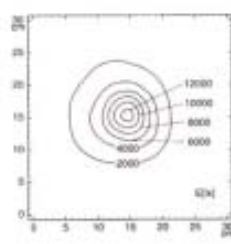
HSWK20/10



HSWT20



HSW 20 - 10° Spot
(230 V or 12 V)



E_c 46 lx
 E₁ 1295 lx
 E₂ 12740 lx

Measurement distance: 50 cm

| 型式 | 電源 | バルブ | ご注文番号 |
|------------|------|-----------|---------------|
| H S W 20 | 12 V | 12 V 20 W | WL 11204 3000 |
| | 24 V | 24 V 23 W | WL 11204 3010 |
| H S W K 20 | 12 V | 12 V 20 W | WL 11208 1000 |
| | 24 V | 24 V 23 W | WL 11208 1010 |
| H S W T 20 | 12 V | 12 V 20 W | WL 11204 9000 |
| | 24 V | 24 V 23 W | WL 11204 9010 |

機械用小型ハロゲンライト・HP20シリーズ (IP20)

1. 概要

左のページ HSW20シリーズと同様ですが、
防塵 防水規格がIP20です。
小さなスペースしかないところでも容易に取り付けることが
出来ます。

2. 特長

- ・自在アームによる簡単な操作
自由自在な調節により明るい集中光を必要な場所に正確に
当てることができる
- ・20種類以上のバリエーションに加えてファイバーオプティック・
乳白色ガラス・クランプ・各種取付けブラケットなど豊富
な付属品が用意されている



HP-20

HP20シリーズ

- HP-20 : 3点調節およびねじ取り付けベース付き
 HPT-20 : プラスチックチューブ被覆のフレキシブルアーム付き
 マグネットベースはオプション
 HPK-20 : 省スペースでヘッドの方向調節が自由
 マグネットベースはオプション



HP-20



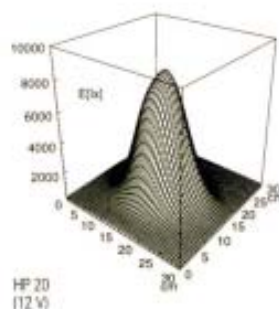
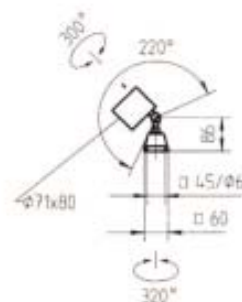
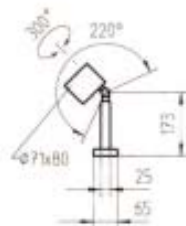
HPT-20



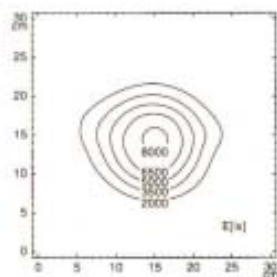
HPH-20



HPK-20



HP 20
(12V)



E₁ 156 lx
 E₂ 1284 lx
 E₃ 8288 lx

| 型式 | 電源 | バルブ | ご注文番号 |
|----------|-----|---------|---------------|
| HP-20 | 12V | 12V 20W | WL 00132 7000 |
| | 24V | 24V 20W | WL 00132 7011 |
| HPT-20 | 12V | 12V 20W | WL 10051 1000 |
| | 24V | 24V 20W | WL 10051 1011 |
| HPH-20 | 12V | 12V 20W | WL 10053 1000 |
| HPK-20 | 12V | 12V 20W | WL 00732 7000 |
| | 24V | 24V 20W | WL 00732 7011 |
| マグネットベース | - | - | WL 19005 7019 |

機械用大型ハロゲンライト・HSW75シリーズ (IP65)

1. 概要

強力なスポットライトを投じる新しいHSW75ハロゲンライト。
眩光は全くありません。(ドイツ及び国際工業安全基準に基づく)
完璧な操作性とマシン上での芸術的で機能的な照明状態と快適さを実現しました。

2. 特長

- ・軽量のため精密な位置決めが可能
- ・IP65完全防水防塵構造
- ・金属製ルーバーは円錐状に光を集め直接的な眩光を防ぐ
- ・自己冷却熱吸収カバーが付いた特殊プラスチックで密閉されている
- ・革新的なランプ交換方式により素早いランプ交換が可能
- ・ハンドルの内部に納められたトランス



HSW75

HSW75シリーズ (75w)

HSW75 : 3点関節およびねじ取り付けベース付き

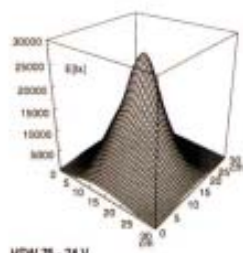
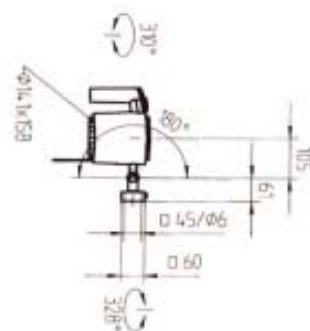
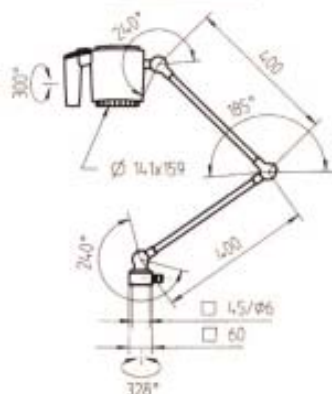
HSWK75 : 省スペースでヘッドの方向調節が自由



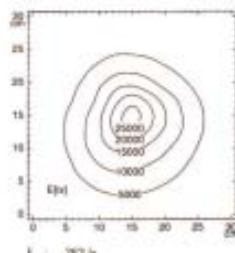
HSW75



HSWK75



HSW 75 - 24V



E_{10} 253 lx
 E_{15} 4064 lx
 E_{20} 20660 lx
 Messabstand: 50 cm

| 型式 | 電源 | バルブ | ご注文番号 |
|--------|-----|---------|---------------|
| HSW75 | 12V | 12V 75W | WL 11218 5000 |
| | 24V | 24V 75W | WL 11218 5010 |
| HSWK75 | 12V | 12V 75W | WL 11218 7003 |
| | 24V | 24V 75W | WL 11218 7013 |

機械用大型ハロゲンライト・HG70シリーズ (IP20)

1. 概要

明るい集中光の必要な完璧な照明として世界標準となるものです。強力なハロゲン光と独立して調節出来るアームのおかげで、幅広い範囲で使うことが出来ます。

2. 特長

・特殊ルーバー

光源体に組込んだ特殊ルーバーが光の照射角度を制限して目に直接入るまぶしい光をなくします。機械の段取りや工具交換するとき、まぶしさの全く無い光は眼の健康に利点があります。

・IP20 (ヘッド・ベース)

・熱遮断カバー

高熱による作業者のヤケドの危険を回避



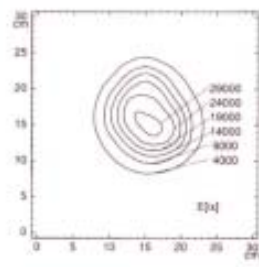
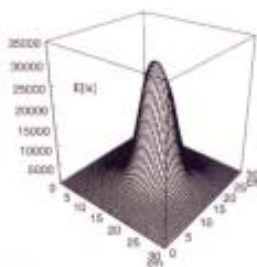
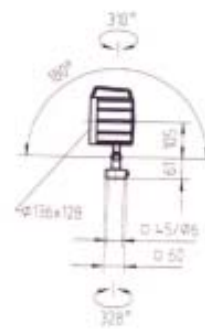
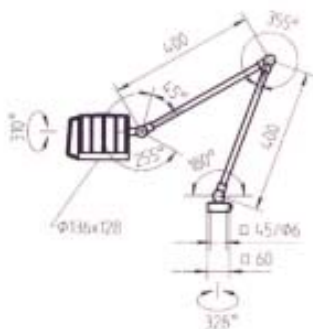
HGL-70



HGL-70



HGLK-70



(24 V)

E₁ 75 lx
E₂ 2243 lx
E₃ 29280 lx

Mounting: 50 cm

| 型 式 | IP規格 | アーム | 電源(バルブ) | ご注文番号 |
|---------|------|---------|---------|--------------|
| HGL-70 | 20 | 400X400 | 24V 60W | WL10057 0000 |
| | | | 12V 55W | WL10057 0010 |
| HGLK-70 | 20 | アーム無 | 24V 60W | WL01030 8000 |
| | | | 12V 55W | WL01030 8010 |

バルトマン検査用ライト・レンズ付き (PSE対応)

明るく ハッキリ 疲れない

目視検査ラインでは、明るさだけでは不十分で
細密な部分をハッキリと観察できることが必要です
拡大鏡は球面収差のない大型レンズです
大型の光学レンズは歪がなく、眼は疲れません
拡大倍率は眼の健康のために敢えて制限しています
広範に照らしたり、スポット的な照明もできます
無影照明や影をつけて立体的に見える方式もあります
光照射の方向は定評のスプリングバランス式のジョイント
で正確な位置決めができます
丈夫なアームは振動に対しても安定し、懐が深く広い作業エリアです
結果として、長時間作業でも疲れがなく安全衛生上の改善になり、
作業能率も向上します
電子部品、医療装置、化粧品などの、精密組立て検査に最適です



□ 3光源 角レンズ付きライト：SNL319 (SNL319Aは静電気対策品)

- ・影ができない光が必要な検査作業があります
- ・立体検査のように影が必要な場合もあります
- ・この相反する要求を一台のライトで満たすのがSNL319型です
- ・スイッチ操作で二方式の光を供給する事ができます
- ・大型光学レンズは3ジオプターで、理想的な視野を提供します
- ・レンズを傾けることで、眼とレンズと検査品との最適角度をもたらします
- ・定評のスプリングバランスアームで位置を確実自在に調節できます



□ 角レンズ付きライト：FGL118 (FGL118Aは静電気対策品)

- ・電子業界では、部品の極小化が進行しております
- ・繊維業界では布地や色や材料を細密に観察して品質管理をしています
- ・要求されるライトは、ランプの種類、光束特性、全体のデザインやレンズのサイズ、倍率などの違いに対応しなければなりません
- ・FGL118は、18Wのコンパクト蛍光ランプに、3ジオプターの広視野の光学レンズ付きでレンズフレームは上下回転でき、三次元ジョイントでヘッドは自在に位置決めできます



○ 丸型レンズ付きリングライト：LRE122

- ・LRE122は歪のない高性能3.5ジオプター光学レンズ(外径120mm)を採用しています
- ・省エネタイプ22Wの蛍光ランプで明るく、無影の光での作業を可能にしました
- ・スプリングバランス式ジョイントにより振動なしで自在に位置決めができます
- ・レンズカバーは、消灯確認と直射日光の焦点防止の機能

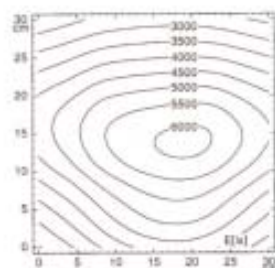
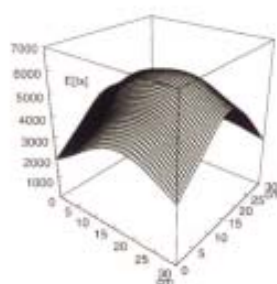


○ 詳細はESD専用カタログをご覧ください。

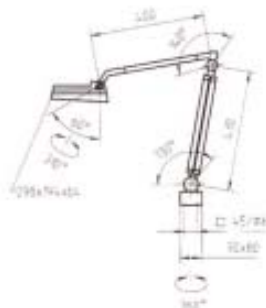
バルトマン検査用ライト・レンズ付き

明るくハッキリ拡大

●SNL319 (SNL319Aは静電気対策品)



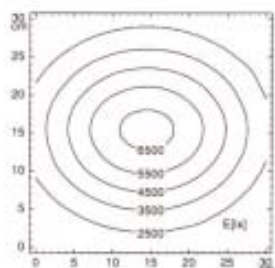
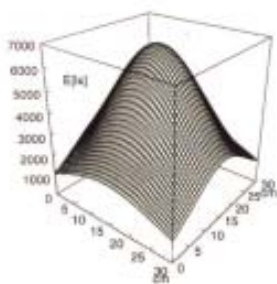
E₁₀ 190 lx
E₁ 425 lx
E₂₅ 828 lx



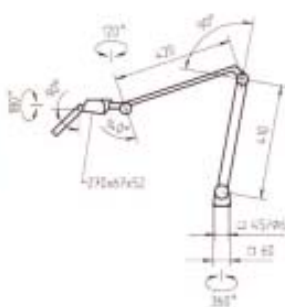
| 型式 | 商品コード |
|---------|-----------------------|
| SNL319 | WL10947 0000 |
| SNL319A | WL10953 0000 (静電気対策品) |

| 仕様 | |
|-------|---|
| 電源 | 100V50/60Hz |
| ランプW数 | TC-S 9W×3=27W(全点灯) TC-S 9W×2=18W(2灯点灯) |
| アーム寸法 | 430mm + 400mm |
| レンズ倍率 | 1.75 (3ジオプター) |
| レンズ寸法 | 162mm × 105mm |

●FGL118 (FGL118Aは静電気対策品)



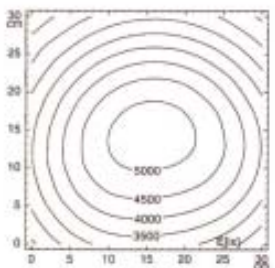
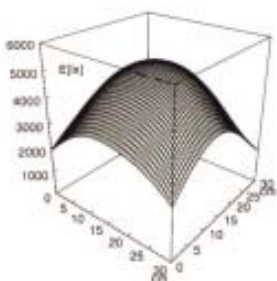
E₁₀ 103 lx
E₁ 343 lx
E₂₅ 624 lx



| 型式 | 商品コード |
|---------|-----------------------|
| FGL118 | WL11171 1008 |
| SNL319A | WL11201 9000 (静電気対策品) |

| 仕様 | |
|-------|---------------|
| 電源 | 230V50Hz |
| ランプW数 | TC-L 18W |
| アーム寸法 | 410mm + 420mm |
| レンズ倍率 | 1.75 (3ジオプター) |
| レンズ寸法 | 162mm × 105mm |

●LRE122



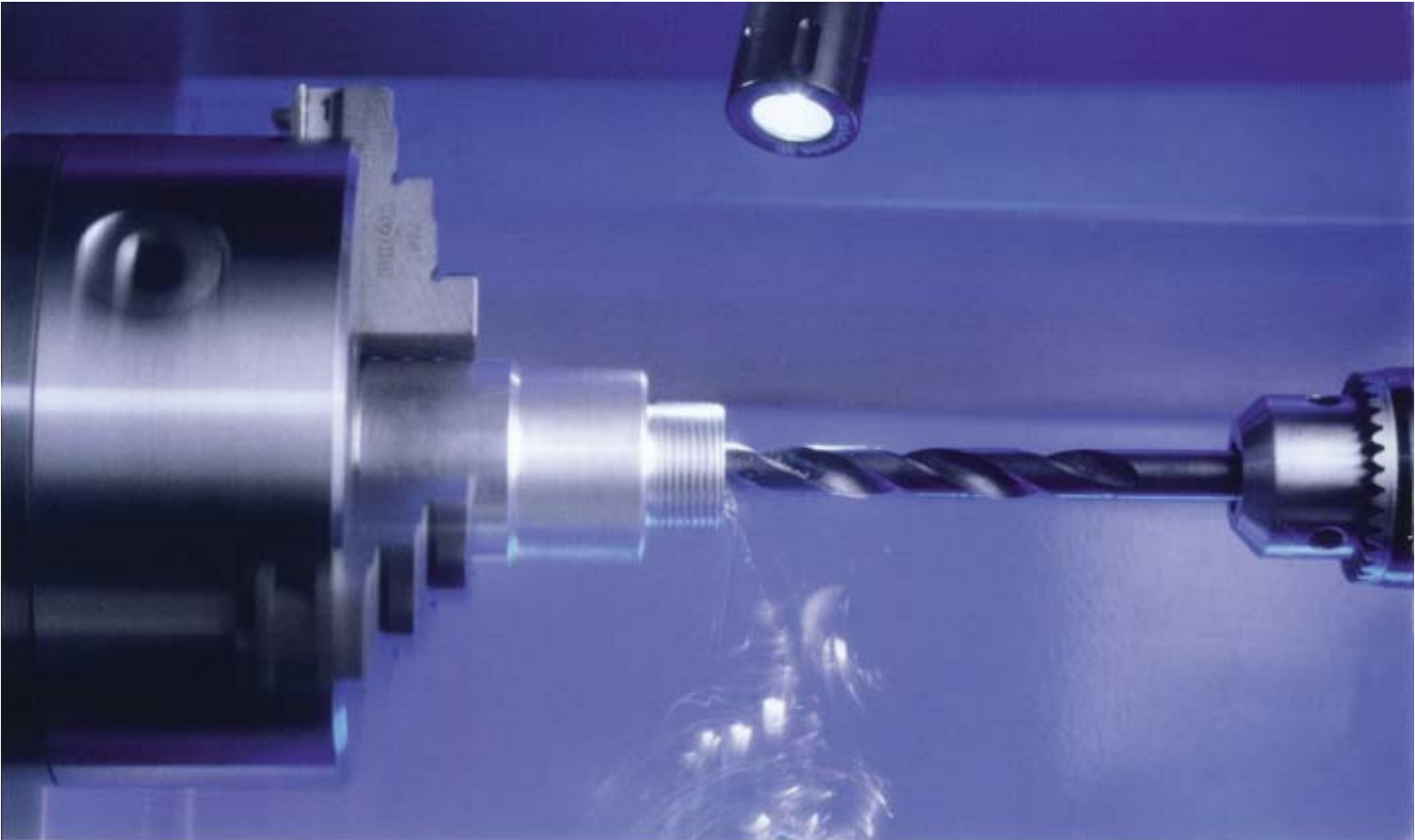
E₁₀ 1219 lx
E₁ 3580 lx
E₂₅ 5253 lx



| 型式 | 商品コード |
|--------|--------------|
| LRE122 | WL11222 3000 |

| 仕様 | |
|-------|----------------------|
| 電源 | 100/120/230V 50/60Hz |
| ランプW数 | T-R29 22W |
| アーム寸法 | 400mm + 430mm |
| レンズ倍率 | (3.5ジオプター) |
| レンズ寸法 | 直径：120mm 丸型 |

注) 性能向上のため予告なく仕様変更する場合があります。



Reg. No. 2244 - 01

かつては考えられなかった、加工エリアへの直付けが可能になり、機内照明の革命がおきる!!

新製品LEDライト 高輝度・機械用 コンパクト



自由自在に40°



ボールジョイント搭載で、
柔軟に回転します。



株式会社 キャプテン インダストリーズ

本 社

東京営業所 〒134-0091 東京都江戸川区船堀4-8-8キャプテンビルディング
TEL:03-5674-1161 FAX:03-5674-1190

厚木営業所 〒243-0018 神奈川県厚木市中町2-7-11 オイズギンギル
TEL:046-224-1076 FAX:046-224-9044

名古屋営業所 〒456-0018 愛知県名古屋市中区新尾頭1-6-9 金山大和ビル
TEL:052-678-515 FAX:052-682-3070

小牧営業所 〒485-0077 愛知県小牧市西之島字鳥海道2
TEL:0568-44-9300 FAX:0568-44-9301

京都営業所 〒601-1431 京都府京都市伏見区石田大受町32-67 プリンード石田ビル
TEL:075-575-5588 FAX:075-573-6544

大阪営業所 〒590-0075 大阪府堺市堺区南花田口町2-2-7 南野ビル
TEL:072-282-7375 FAX:072-282-7376

広島営業所 〒731-0121 広島県広島市安佐南区中須1-9-2 大田ビル
TEL:082-831-8521 FAX:082-877-0961

九州営業所 〒812-0013 福岡県福岡市博多区博多駅東3丁目1-29第2ムカビル
TEL:092-471-5747 FAX:092-473-4768

新潟営業所 〒940-0027 新潟県長岡市城内町3丁目8-7 蒼紫ビル
TEL:0258-37-2577 FAX:0258-35-2859

北陸営業所 〒920-0025 石川県金沢市駅西本町2-12-37 グラムムープル
TEL:076-223-6242 FAX:076-261-4545

代理店

URL : <http://www.capind.co.jp>

WLM06103T